

Klima- und Ressourcenschutzstrategien

Forum 3: Unternehmensstrategien und produktpolitische Instrumente

Jahreskonferenz Klimaschutz und Ressourceneffizienz, Berlin

14. Februar 2008

Karsten Zimmermann, Deutsche Telekom AG



Übersicht

Strategie

Klimaschutzinitiativen
Klimaschutzkonzept
Strategische Ansatzpunkte
Strategische Schwerpunkte
Leistungen
Stromverbrauch und CO₂-Emissionen
Nachhaltige Produkte, Dienste und Lösungen

Diskussion

Anreize für ressourceneffiziente
Innovationen und ganzheitliche Lösungen



Strategie.

Klimaschutzinitiativen

Weltweites Engagement der Deutschen Telekom AG

- e5 - European Business Council for Sustainable Energy
- GeSI - Global eSustainability Initiative
- European Telecommunications Network Operator's (ETNO)
- Global Roundtable on Climate Change (GROCC)
- European Corporate Leaders Group Initiative (EU CLG)
- Initiative 2° - Deutsche Unternehmer für Klimaschutz



Klimaschutzkonzept

Strategische Handlungsfelder



Klimaschutzkonzept

Strategische Schwerpunkte

Green ITK

Wertschöpfung

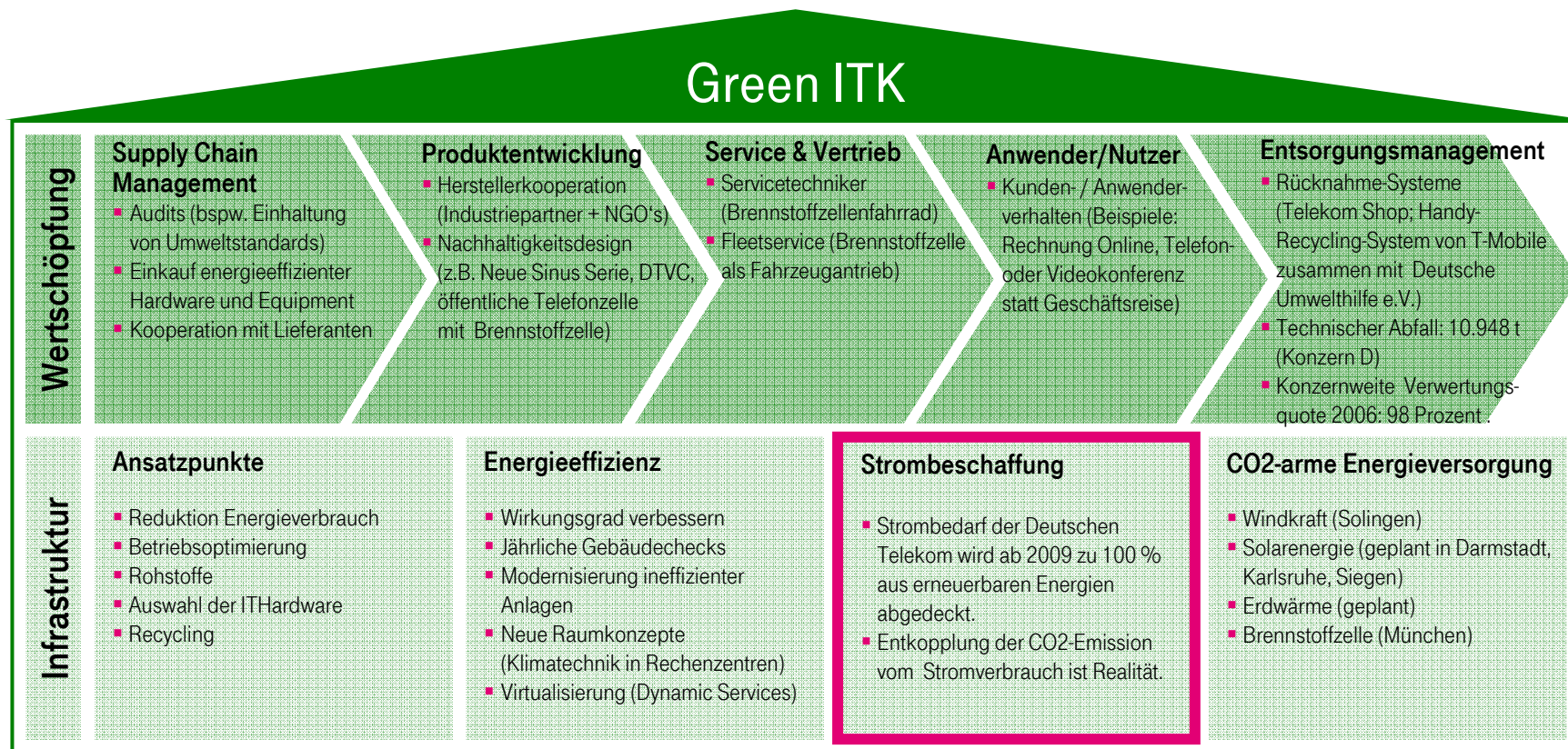
- Identifizierung und Entwicklung von innovativen Produkten und Diensten zur Steigerung der Ressourceneffizienz auf Kundenseite

Infrastruktur

- Steigerung der eigenen Energieeffizienz
- Reduktion der eigenen CO₂-Emissionen
- Verstärkter Einsatz erneuerbarer Energien

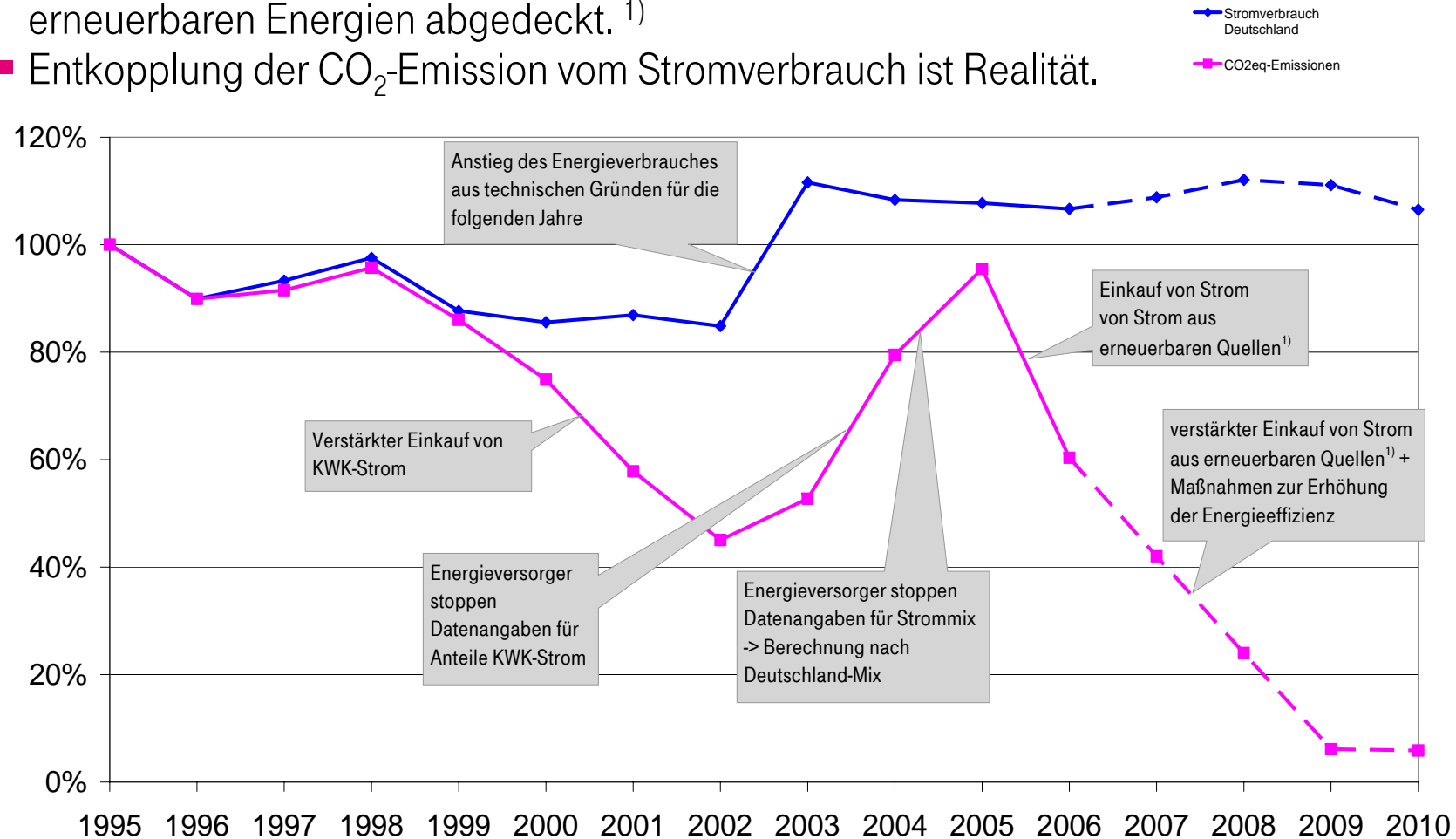


Klimaschutzkonzept Leistungen



Stromverbrauch und CO₂-Emissionen

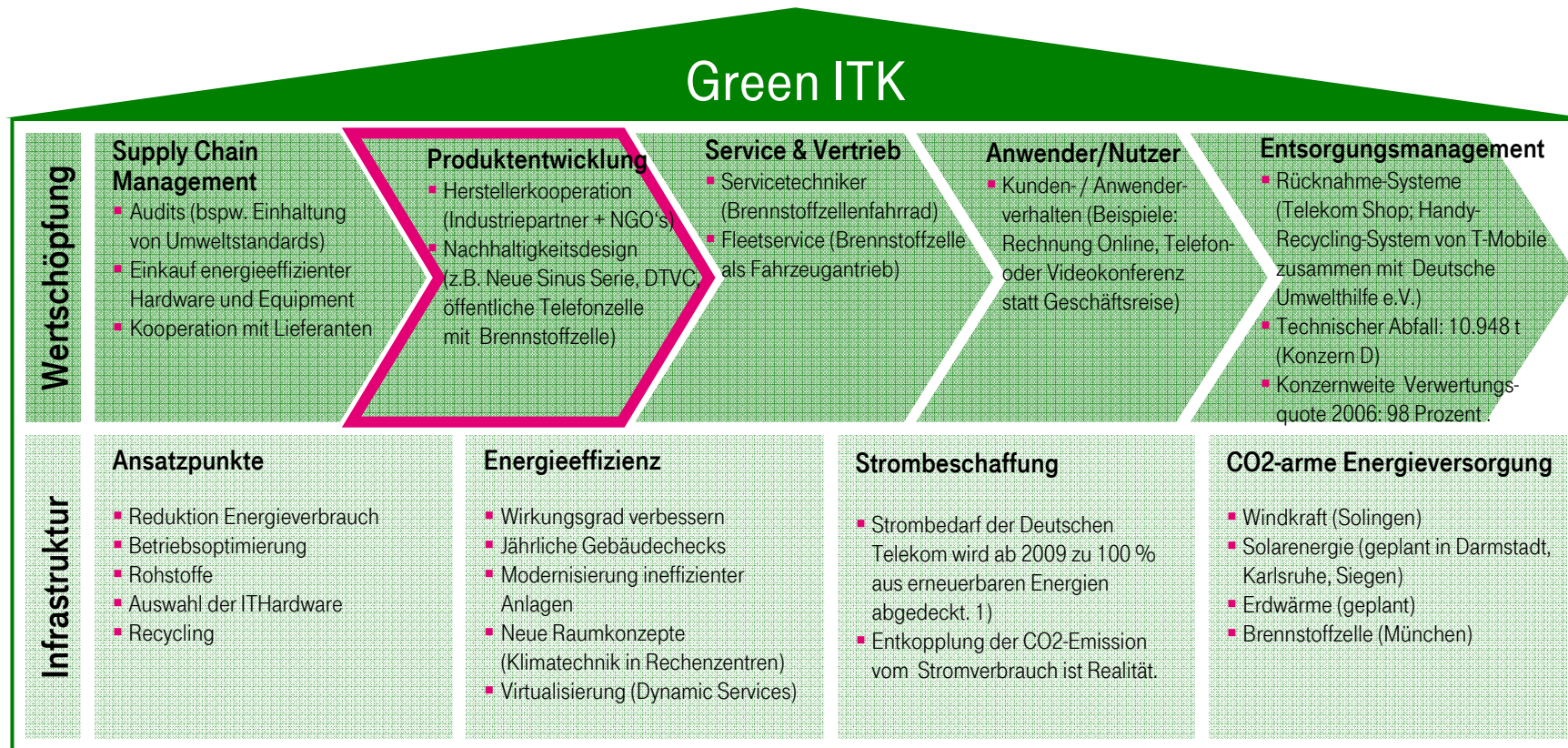
- Strombedarf der Deutschen Telekom wird ab 2009 zu 100 % aus erneuerbaren Energien abgedeckt. ¹⁾
- Entkopplung der CO₂-Emission vom Stromverbrauch ist Realität.



1) Erneuerbare Energien aus Deutschland-Mix zuzüglich RECS-Zertifikate
 2) 2006: 2.927 GWh → Emissionen von 1,2 Mio. t CO₂eq



Klimaschutzkonzept Leistungen



Nachhaltige Produkte, Dienste & Lösungen. Beispiel Klimaschutz durch CO₂ Reduktion.

• • T • • Mobile •

- Projekt „Railnet“ zur Erhöhung der Attraktivität der Bahn als CO₂ ärmeres Transportmittel für Dienstreisen
- Zeitaktuelle Routenführung zur Vermeidung von Staus
- Ortsbasierte Mobilfunkdienste zur Wegeoptimierung und Reduzierung von Verkehrsaufkommen
- Mobilbox als Substitut für einen Anrufbeantworter zur Einsparung von Strom
- Mobile Video Konferenzen zur Vermeidung von CO₂ intensiver Dienstreisen

• • T • • Home •

- Neues Schnurlostelefon der Sinuserie zur Senkung des Stromverbrauchs um 30-60%
- Telefon- und Datenkonferenzen zur Vermeidung von Geschäftsreisen
- Rechnung Online zur Vermeidung von Papier und Brieftransport



• • T • • Systems •

- Elektronisches Workflow System für deutschen Automobilhersteller
- Digitalisierung von Aktenbeständen eines deutschen Rentenversicherers
- Telematik System für einen LKW-Hersteller
- Elektronische Wegeoptimierung für Servicetechniker eines deutschen Telefonanbieters
- Managed Document Service bei 50 Großkunden
- CarICT
- Zählerfernablesung für deutsche Energieversorger



Nachhaltige Produkte, Dienste & Lösungen. Beispiel standortübergreifende Vernetzung.

Außendienst- und Home-Office-Mitarbeiter können orts- und zeitunabhängig auf Unternehmensdaten zugreifen. Das spart Kosten, verbessert die Zufriedenheit und trägt zum Klimaschutz bei.

- Virtual Private Network (VPN-„Tunnels“)
- Unified Communications zur Integration aller Kommunikationsmittel
- Remote-Clients die auf verschiedenen Wegen wie Mobilfunk oder Internet Zugang zum Firmennetz zu verschaffen.
- Telefon- und Datenkonferenz (einschl. 01805 9000) sowie Videokonferenzen (z.B. DTVC) zur direkten Kommunikation mit Mitarbeitern, Kunden und Partnern
- Automatic Call Distribution zur Verknüpfung getrennter Standorte zu einem virtuellen CallCenter

Umwelt Aspekte

- Vermeidung Berufspendelverkehr
- Vermeidung Geschäftsreisen

Soziale Aspekte

- Verbesserte Zeitautonomie
- Vereinbarkeit Familie und Beruf

Wirtschaftlichkeit

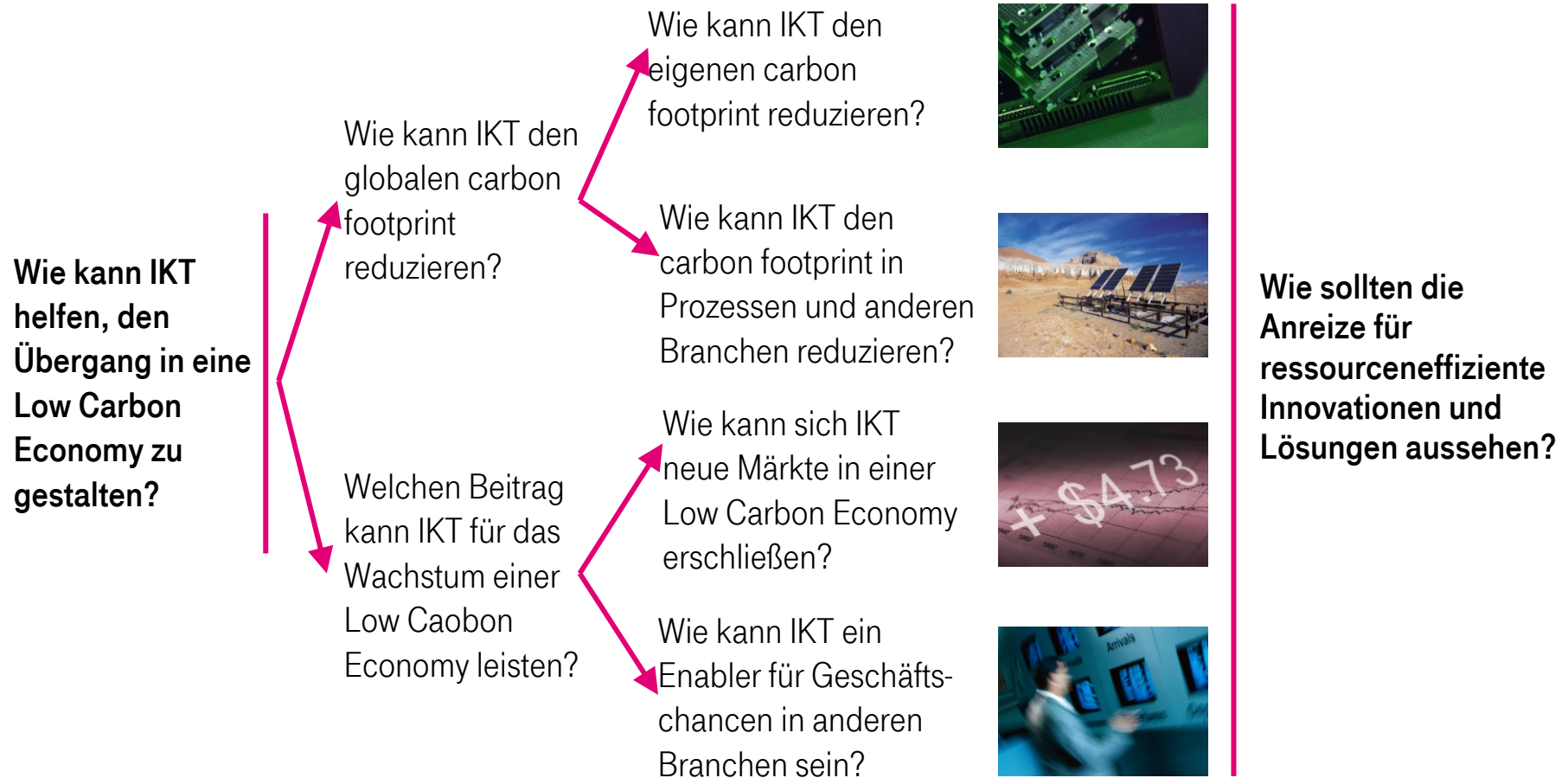
- Reduzierung Facilities
- Dienstreisen
- Prozesse



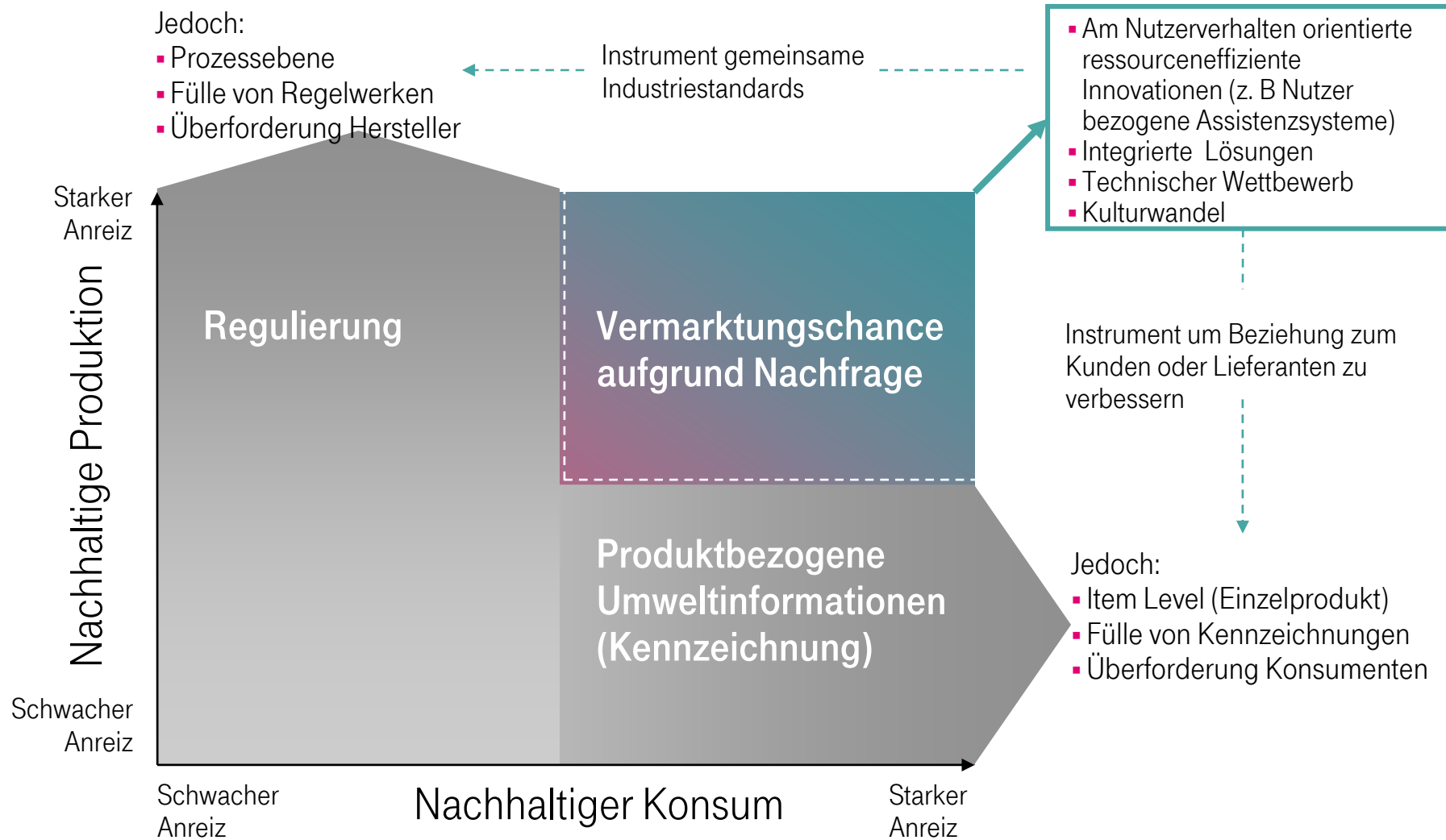
Diskussion.

Wie kommen wir zu
ressourceneffizienten Innovationen?

Vision. Low Carbon Economy.



Anreize zur Verhaltenssteuerung.



Vielen Dank für Ihre Aufmerksamkeit!

